

下水道工事のお知らせ

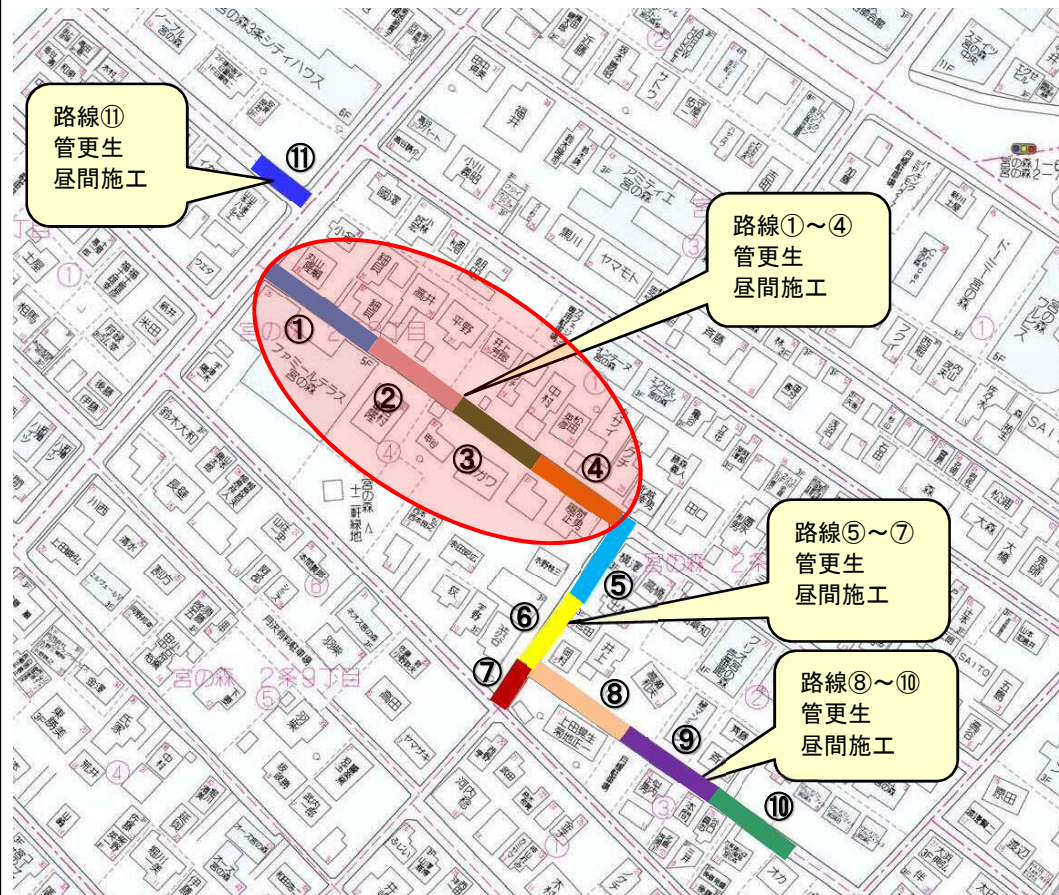
◎ 地域住民の皆さまへ

- この度、札幌市下水道河川局発注の下水道新設工事を行うことになりましたのでお知らせ致します。
- 工事中は何かとご迷惑、ご不便をお掛けすることになると思いますが、事故には十分に注意して安全第一で工事を行います。
- また、工事中は汚泥吸引車・発電機等、少々騒音が発生しますが、できるだけ短時間になるよう努めますのでご理解・ご協力をよろしくお願いいたします。
- 工事中は、保安施設を設置し交通誘導員を配置しての作業ですが、工事現場は大型車両等が作業をしておりますので規制内には立ち入らないようお願いいたします。
- その他ご不明な点がございましたら、下記の現場担当者までご連絡下さい。

路線①～④の工事は 11月13日(水)から11月22日(金)の施工を予定しております。

記

工事名	新川処理区宮の森2条8丁目ほか下水道新設工事	
工事場所	札幌市中央区宮の森2条8丁目ほか	
工事期間	令和元年8月19日～令和元年12月16日	
工事施工予定期間	令和元年9月17日頃～令和元年12月2日頃まで (昼間作業9:00～17:00まで)	
発注者	札幌市下水道河川局 事業推進部 管路保全課	
担当監督員	渋谷 大雅	☎ 818-3451
施工会社	大善建設株式会社	☎ 213-9645
現場担当者	岡田 秀次	☎ 090-6264-1285



下水道河川局イメージキャラクターたち



クリンちゃん



Dr. パイプ



汚泥くん



菌太くん



パクパク

※台所、トイレ、お風呂等は通常通りご使用できます。

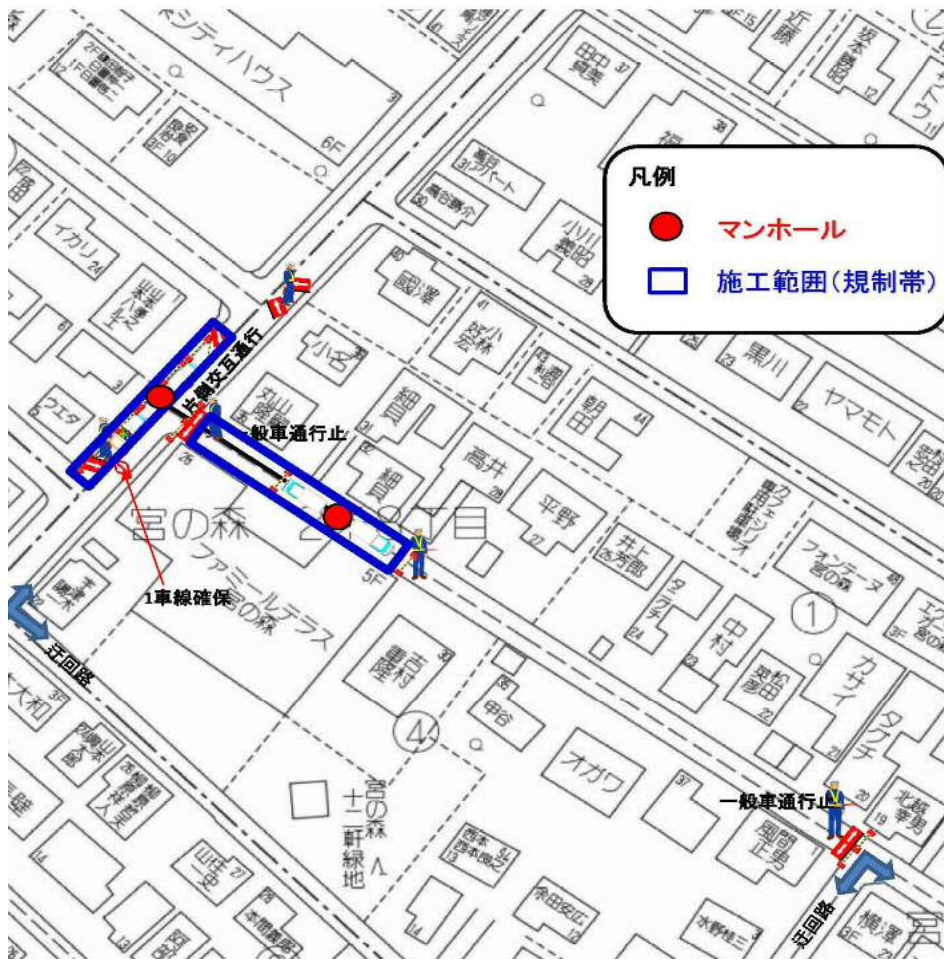
(詳細図)

路線①～④ 昼間作業

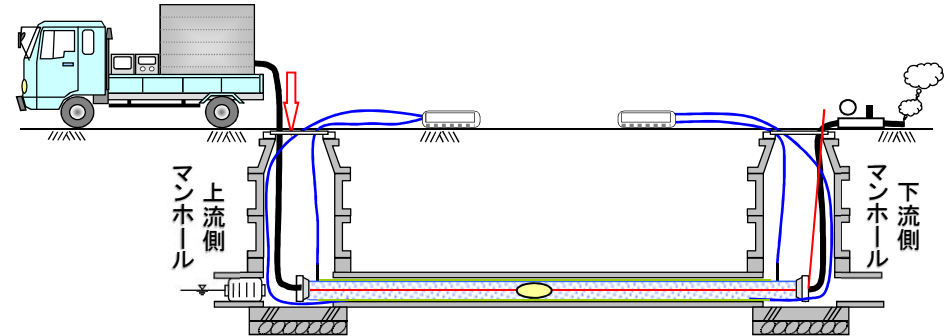
路線①～④ 管更生工

規制図例

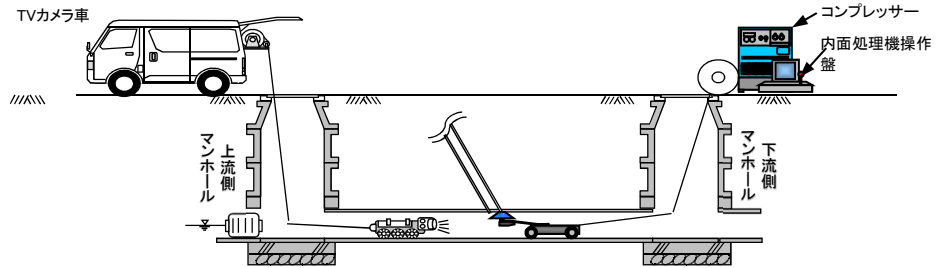
①路線 規制図
昼間施工 車道 管更生工



1. 既設管の内面に更生管を敷設します。



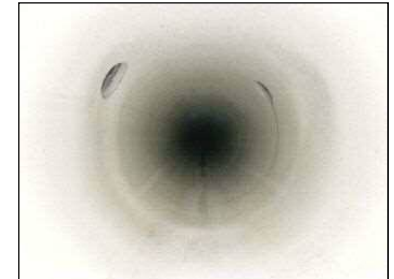
2. 接続されている取付管口を穿孔します。



管更生工事は、老朽化した下水道管の内面に新しい更生管を新設して下水道管の長寿命化を図る工事です。

古く老朽化した下水道管

新しくなった下水道管



※規制内に配置した作業車輛や機械は作業が終了するまで移動できません。
マンホール周りで車輛を出入りされる方は、お手数ですが9:00までに移動をお願い致します。